

COMMUNIQUÉ DE PRESSE

7 mai 2020



Confinement et déconfinement. En zone rurale, l'isolement s'intensifie et les Actions Associatives de APF France handicap également

En zone rurale et dans les départements de la Région Centre-Val de Loire, les délégations de APF France handicap mettent tout en œuvre pour rompre la solitude des personnes en situation de handicap, dont l'isolement est renforcé par le confinement.

Partant du constat que des personnes se retrouvent dans les situations :

- Seules à domicile en zone rurale,
- Accompagnées à domicile par des aidants (familiaux et/ou professionnels) choisis ou imposés. Les interventions à domicile sont réduites au minimum et avec le sentiment d'inquiétude qu'elles puissent diminuer ou disparaître. Le confinement en famille peut aussi générer tensions et difficultés.

Cet isolement est aussi renforcé par d'autres facteurs tels que les difficultés d'accessibilités aux outils numériques parmi nos adhérents et ce pour des raisons de natures différentes (absence d'équipements informatiques, maîtrise des outils...). Cette fracture numérique en zone rurale reste plus importante qu'en zone urbaine.

Notre projet est :

- De rechercher une réponse graduée et adaptée aux besoins de « lien social » de la personne.
- De ne laisser aucun de nos adhérents ou usagers en situation d'isolement.

Pour y parvenir, nous nous appuyons sur l'ensemble de nos ressources humaines (salariés et bénévoles), de nos ressources numériques et nos partenariats sur les territoires avec les acteurs mobilisés (services médico-sociaux de APF France handicap en interne, associations, mairies...).

L'organisation que nous avons mise en place se décline de la façon suivante :

La chaîne téléphonique solidaire, pour #GarderLeLien

Suite à la fermeture de toutes les délégations APF France handicap causée par les règles de confinement, le projet de **chaîne téléphonique solidaire** est né. Les délégations de la région, les GEMs (Groupe d'Entraide Mutuelle accompagné par APF France handicap), les services ainsi que des partenaires associatifs ont réuni leurs forces pour apporter une réponse adaptée aux différentes situations d'isolement que rencontrent environ 1500 personnes en situation de handicap, adhérentes de l'association et/ou personnes suivies par nos services médico-sociaux.

Sur nos 3 territoires et 6 départements **Cher, Eure et Loir, Indre, Indre et Loire, Loir et Cher et Loiret** en moyenne, **1200 appels par semaine d'une durée de 15 minutes à 1 heure** sont effectués par nos équipes composées de salariés et bénévoles volontaires de l'association.

Afin de pouvoir évoquer avec les personnes leur situation mais également les faire divertir et rendre le temps du confinement plus agréable et varié les délégations du Cher et de l'Indre et le Groupe d'Entraide Mutuel situé à Vierzon ont mis en place une chaîne téléphonique solidaire.

Ainsi les salariés et bénévoles :

- Se préoccupent de mener une veille des besoins alimentaires, d'hygiène et de santé...afin de pouvoir y apporter des réponses ;
- Proposent des temps d'échanges téléphoniques collectifs afin de partager les astuces pour mieux vivre en confinement ;
- Proposent des ateliers à faire chez soi

📍 Le soutien, l'écoute, et l'aide apportés permettent non seulement de **maintenir un lien social**, mais également de prévenir les situations à risques, telles que : l'absence de masques pour les auxiliaires de vie, les arrêts des soins de santé, les arrêts temporaires de prise en charge des kinésithérapeutes, l'impossibilité de se nourrir et/ou de se laver....



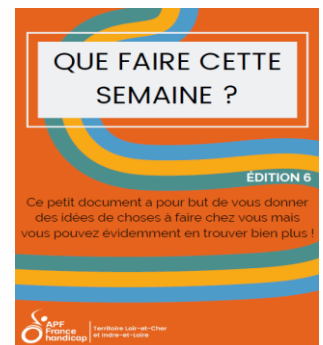
Contre la fracture numérique

Afin de rechercher une réponse graduée et adaptée aux besoins de « lien social » de la personne et en zone rurale, là où la fracture numérique est plus importante qu'en zone urbaine, la solitude se fait d'autant plus ressentir par nos adhérents en situation de handicap sans aucun accès à internet.

Pour les six départements, des outils de lien social comme « La Lettre », le livret « Que faire cette semaine ? » et la « Newsletter » sont envoyés chaque semaine par courrier postal et diffusés par mail et sur nos supports numériques

Parce que personne ne devrait rester seul face à ses angoisses et difficultés en cette période de crise sanitaire. Il est ainsi essentiel, pour faire face, de mettre en place ce type de projets, car c'est le lien social qui permet à chacun d'entre nous de savoir que nous ne sommes pas seuls face à cette crise !

C'est pourquoi les délégations, qui resteront fermées au public jusqu'à nouvel ordre, poursuivrons leur action solidaire même après la date du 11 mai 2020 !



Nous ouvrons également nos permanences d'écoute et de lien social (encadrés ci-dessous) à toutes personnes en situation de handicap et nous comptons sur vous pour partager cette information essentielle en cette période.

APF France handicap du Cher
81 av Ernest Renan
18000 BOURGES
Tél : 02 48 20 12 12
Astreinte : 07 86 65 92 05
Courriel : dd.18@apf.asso.fr
<http://apf18.blogs.apf.asso.fr/>

APF France handicap de l'Indre
2/3 place Champagne
36000 CHATEAUROUX
Tél : 02 54 34 13 45
Astreinte : 06 40 93 31 67
Courriel : dd.36@apf.asso.fr
<http://dd36.blogs.apf.asso.fr/>

GEM Phoenix
5 rue de la Gaucherie
18100 VIERZON
Tél : 02 48 71 25 42
Portable : 06 72 84 35 75
association.gemphoenix@gmail.com

NOS RÉSEAUX
Blog
<http://apf28.blogs.apf.asso.fr/>
Page Facebook
[apffrancehandicap.28](https://www.facebook.com/apffrancehandicap.28)
Groupe Facebook
Restez confiné.e.s mais pas isolé.e.s !!

NOS CONTACTS
Charlène LAMBERT
Ambassadrice du lien associatif
service.civique-28@apf.asso.fr

Josée MADELEINE
Agent Associative
07 87 30 07 47
dd.28@apf.asso.fr

Sonia BARBIER
Chargée de Développement
07 50 68 10 42
sonia.barbier@apf.asso.fr

Suzy PINON
Cheffe de Projet
06 07 88 41 51
suzy.pinon@apf.asso.fr

L'équipe de la délégation reste à votre écoute. Alors n'hésitez pas à nous contacter !!!

Sabrina	06 74 64 65 10
Suzy	06 07 88 41 51
Patricia	06 32 86 57 06
Cynthia	06 37 26 18 80

Facebook : <https://fr-fr.facebook.com/apffrancehandicap.45>
Blog : <http://dd45.blogs.apf.asso.fr>
Mail : dd.45@apf.asso.fr

Délégation de Loir-et-Cher
tél. 02.54.43.04.05
mail : dd.41@apf.asso.fr
<http://apf41.blogs.apf.asso.fr/>

Délégation d'Indre-et-Loire
tél 06.42.19.31.67
mail : dd.37@apf.asso.fr
<http://dd37.blogs.apf.asso.fr/>

GEM-En Avant I41
tél : 06.95.03.45.63
mail : gem-en-avant@apf.asso.fr
<http://www.gemenavant.fr/>

18/36

28

45

37/41

Contact Presse 18 / 36

Patrice Giordano
07 87 79 07 68
patrice.giordano@apf.asso.fr

Contact Presse 37 / 41

Cathrine Wiberlaueur
06 72 05 87 14
cathrine.wiberlaueur@apf.asso.fr

Contact Presse 28 / 45

Suzy Pinon
06 07 88 41 51
suzy.pinon@apf.asso.fr

